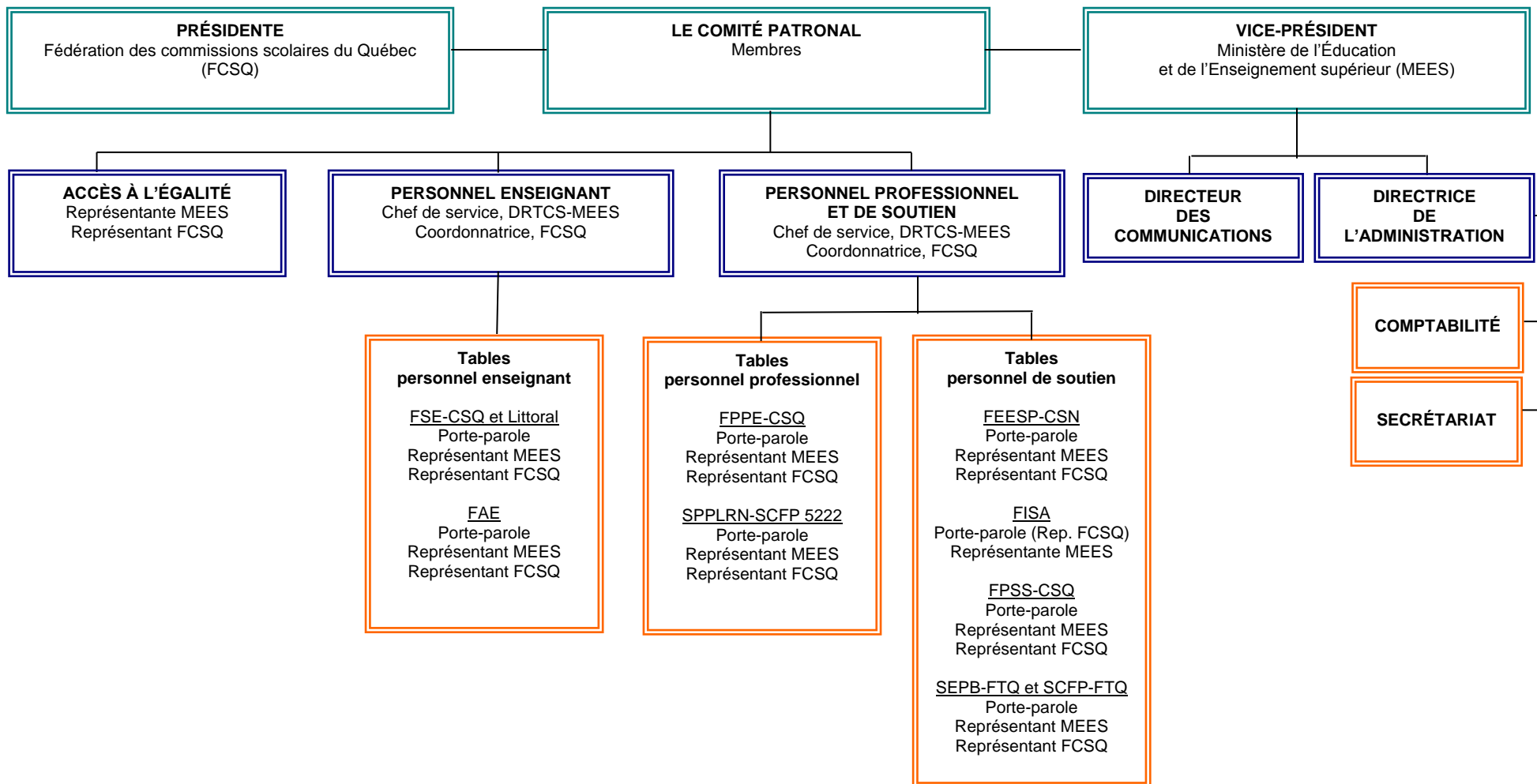


## Organigramme – 5 mai 2017



## Le Comité patronal de négociation pour les commissions scolaires francophones (CPNCF)

### **PRÉSIDENTE**

Nancy Thivierge

### **VICE-PRÉSIDENT**

Éric Bergeron

### **MEMBRES DU CPNCF**

#### **Représentantes FCSQ**

Commission scolaire de la Seigneurie-des-Mille-Îles

Sylvie Hall

Commission scolaire de Montréal

Joëlle Landry

Commission scolaire des Draveurs

Esther Lemieux

Commission scolaire des Navigateurs

Julie Laberge

#### **Représentants MEES**

Direction des relations du travail – Commissions scolaires

Pascal Poulin

Direction des relations du travail – Commissions scolaires

André Guérard

Direction des relations du travail – Commissions scolaires

Anne Paradis

#### **Secrétaire du CPNCF**

Jean-Pierre St-Gelais

### ***Participent également aux rencontres du conseil d'administration***

#### **Coordonnatrices aux négociations (FCSQ)**

Personnel enseignant

Nancy Thivierge

Personnel professionnel et de soutien

Sophie Laberge

#### **Directrice de l'administration**

Édith Bérubé

### **ADMINISTRATION**

Directrice de l'administration

Édith Bérubé

Comptabilité

Sandra Rodriguez

Carole Bélanger

Secrétaires à la négociation

Anne-Marie Lemieux

Marjorie Parent

Directeur des communications

Jean-Pierre St-Gelais