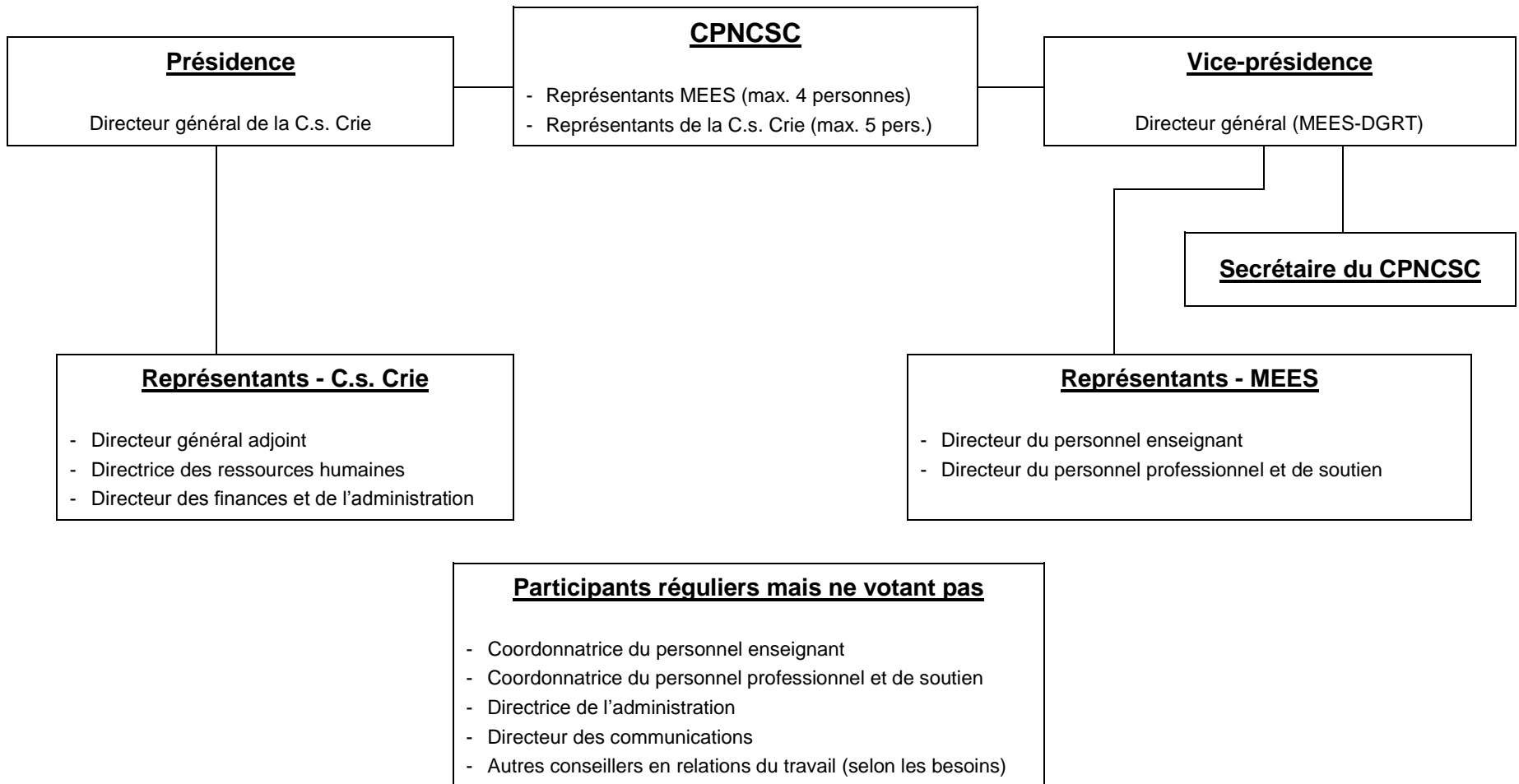




**Comité patronal de négociation pour la Commission scolaire Crie**  
**Management Negotiating Committee for the Cree School Board**

**ORGANIGRAMME**





**Comité patronal de négociation pour la Commission scolaire Crie**  
**Management Negotiating Committee for the Cree School Board**

***PRÉSIDENT***

Abraham Jolly

***VICE-PRÉSIDENT***

Éric Bergeron

***MEMBRES DU COMITÉ PATRONAL***

**Représentants de la Commission scolaire Crie**

Directrice des ressources humaines

Directeur des finances et de l'administration

Natalie Petawabano

Matthew Rabbitskin

**Représentant MEES**

Direction générale des relations du travail

André Guérard (par intérim)

André Guérard

**Secrétaire du CPNCSC**

Luisa D'Andrea

***PARTICIPANTS RÉGULIERS MAIS NE VOTANT PAS***

**Coordonnatrice, personnel enseignant**

**Coordonnatrice, personnels professionnel et de soutien**

Émilie Gosselin-Bergeron (par intérim)

Marie-Claude Boudreault (par intérim)

**Directrice de l'administration**

Édith Bérubé

Comptabilité

Sandra Rodriguez

Traduction

Carole Bélanger

(personnel à la pige)

**Directeur des communications**

Jean-Pierre St-Gelais

Kimly Tum

**Secrétaire à la négociation**

Personnels enseignant, professionnel et de soutien

Kimly Tum