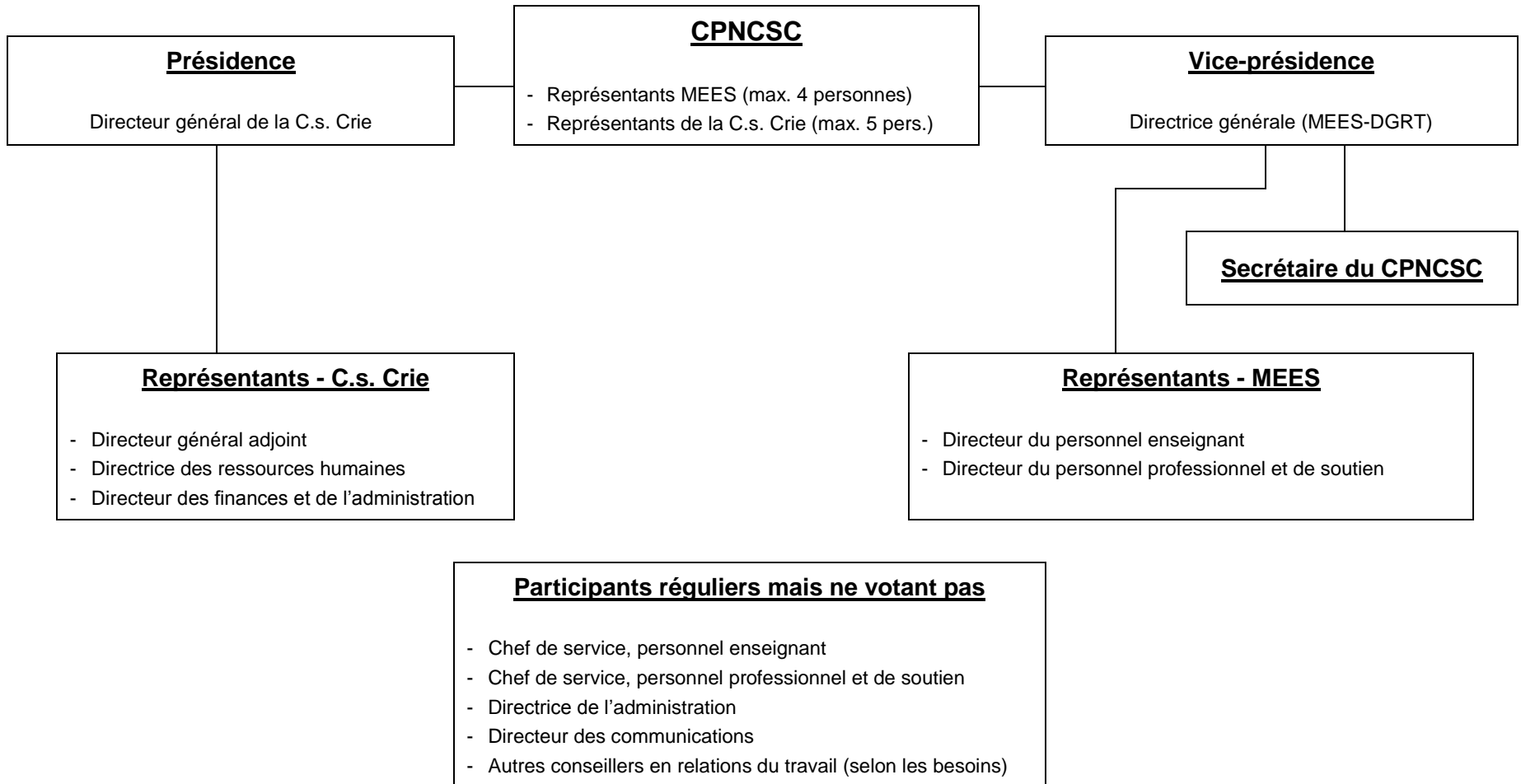




Comité patronal de négociation pour la Commission scolaire Crie
Management Negotiating Committee for the Cree School Board

ORGANIGRAMME





Comité patronal de négociation pour la Commission scolaire Crie
Management Negotiating Committee for the Cree School Board

PRÉSIDENT

Abraham Jolly

VICE-PRÉSIDENTE

Monique D'Amours

MEMBRES DU COMITÉ PATRONAL

Représentants de la Commission scolaire Crie

Directrice des ressources humaines
Directeur des finances et de l'administration

Natalie Petawabano
Matthew Rabbitskin

Représentant MEES

Direction générale des relations du travail

André Guérard

Secrétaire du CPNCSC

Luisa D'Andrea

PARTICIPANTS RÉGULIERS MAIS NE VOTANT PAS

Direction générale des relations du travail - MEES
Direction générale des relations du travail - MEES

Pascale Côté (Processus de nomination en cours)
À pourvoir

ADMINISTRATION

Directrice de l'administration

Édith Bérubé

Comptabilité

Sandra Rodriguez
Carole Bélanger
(personnel à la pige)

Traduction

Directeur des communications

Jean-Pierre St-Gelais

Secrétaire à la négociation

(personnel enseignant, professionnel et de soutien)

Zouhour Douik